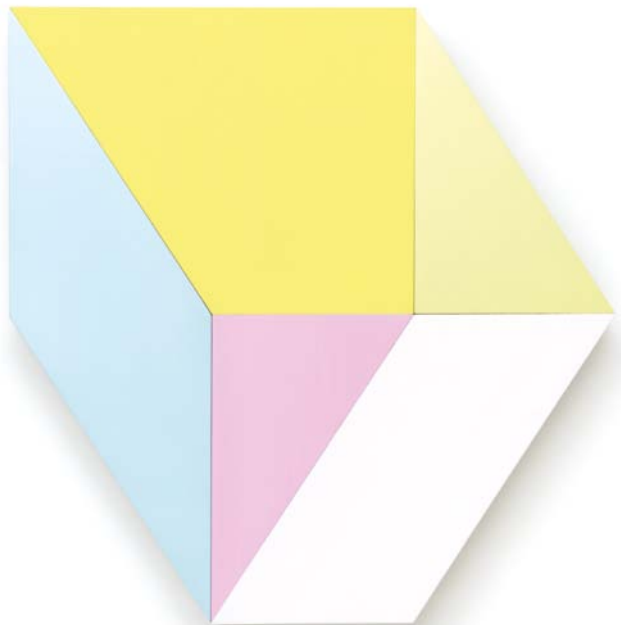


Miriam Prantl, 1965
LED-Relief Square 2b, 2013
Aluminium, Plexiglas, LED-Technik
67 x 67 cm



Hanna Roeckle, 1950
Tiling, 2012
Mischtechnik auf Birke
66 x 64,5 x 6 cm



Stéphane Kropf, 1979
Chandra, 2012
Acryl auf Leinwand
130 x 90 cm

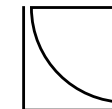
Künstler der Galerie

Herbert Albrecht
Gottfried Bechtold
Karol Broniatowski
Heinz Mack
Max Bill
David Bill
Heinrich Bobst
Hellmut Bruch
Waltraut Cooper
Joseph Ebnöther
Pli Ebnöther
Richard Erdman
Michael Esbin
Jakob Gasteiger
Alfred Haberpointner
Gottfried Honegger
Robert Indermaur
Johannes Itten

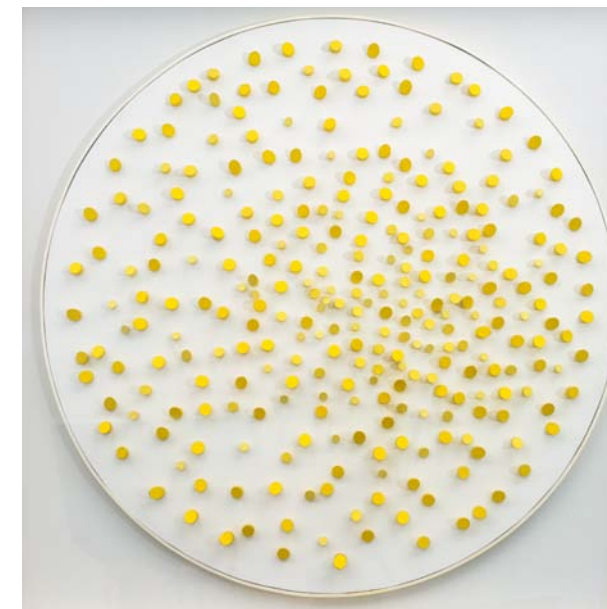
Jus Juchtmans
James Licini
Stéphane Kropf
Georg Malin
Christian Megert
Herbert Meusburger
David Murray
Uli Pohl
Markus Prachensky
Karl Prantl
Miriam Prantl
René Rietmeyer
Hanna Roeckle
Ulrich Rückriem
Silvio Santini
Rolf Schneebeli
Daniel Spoerri
Karl Heinz Stroehle

Titelseite
Klaus Staudt, 1932
Kreisformation, 1965
Holz, Kunststoff
68 x 68 x 6 cm

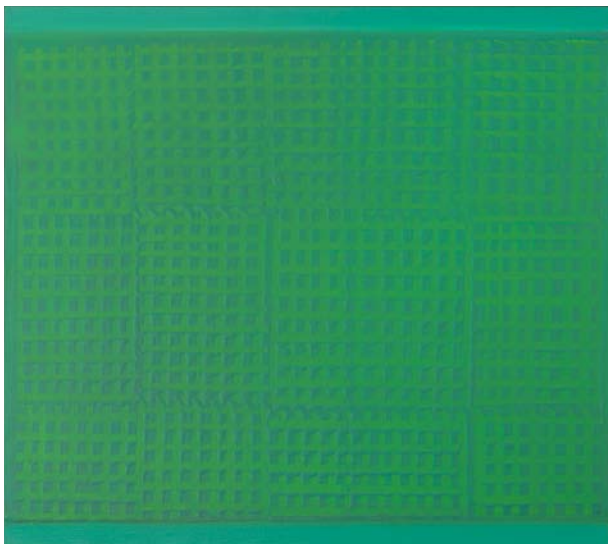
Galerie am Lindenplatz AG | 9490 Vaduz
Städtle 20 | Liechtenstein | P. O. Box 224
Phone 0042 232 85 65 | Fax 00423 232 85 68
www.galerielindenplatz.li | info@galerielindenplatz.li



GALERIE
AM LINDENPLATZ



Wir freuen uns auf Ihren Besuch
in Halle 2, Stand C13



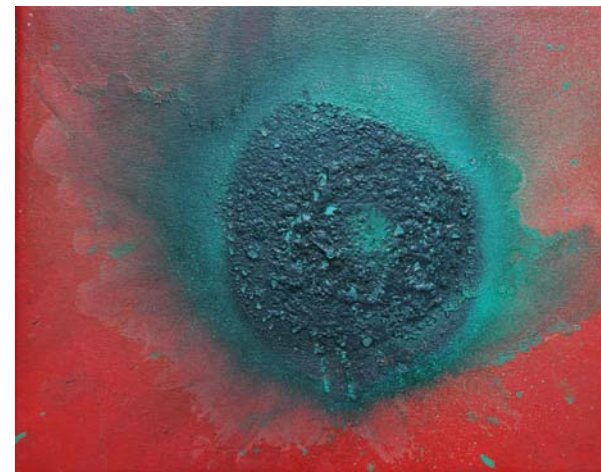
Heinz Mack, 1931
Ohne Titel, 1958
Kunstharz auf Nessel
86 x 95 cm



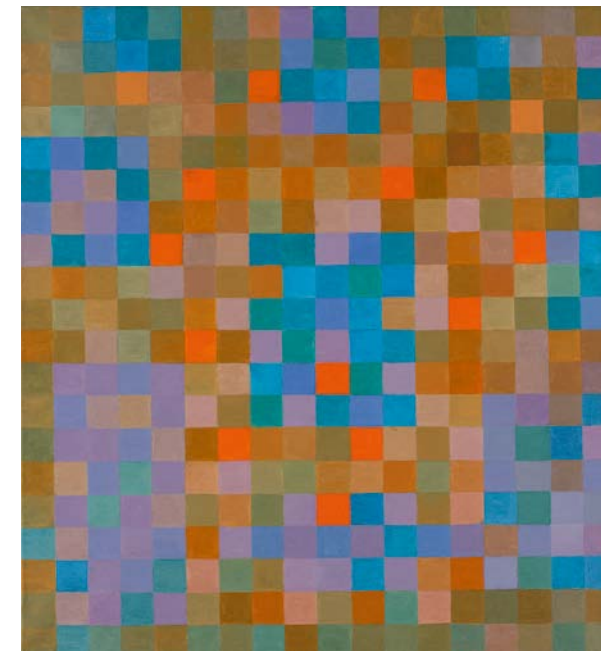
Christian Megert, 1936
Objekt mit weißen Holzscherven, 1964
Holz, Dispersionsfarbe
76 x 66 x 13 cm



Markus Lüpertz, 1941
Athene, 2003
Bronze bemalt, 2/6
67 x 32 x 20 cm



Otto Piene, 1928
Late Fall, 2000
Acryl auf Leinwand
24 x 30 cm



Johannes Itten, 1888 – 1967
Orange-Blaugrün-Modulation, 1964/65
Öl auf Leinwand
84 x 78 cm