

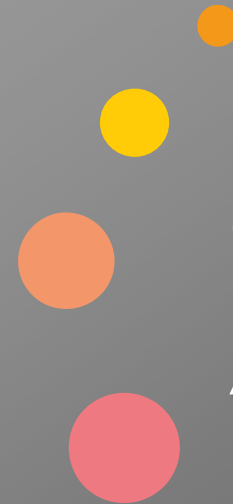


Galerie Atelier TonArt

Daten

| | |
|--------------------------|--|
| Vernissage | Sonntag 30. Oktober 2016 14.00 bis 17.00 Uhr |
| Intermezzo mit Lesung | Sonntag 20. November 2016 14.00 bis 17.00 Uhr Lesung von Christine Reh 14.00 Uhr |
| 1. Advent | Sonntag 27. November 2016 14.00 bis 17.00 Uhr |
| Finissage | Sonntag 4. Dezember 2016 14.00 bis 17.00 Uhr |
| Übrige Öffnungszeiten | Donnerstag bis Samstag jeweils 14.00 bis 17.00 Uhr |

Galerie Atelier TonArt
Inge Louven
Grünigerstrasse 19 | CH-8634 Hombrechtikon
www.ateliertonart.ch | inge.louven@ateliertonart.ch
+41 55 244 30 11 | +41 79 205 69 12



Galerie Atelier TonArt



Louvens ArtCircle 2016 # 2

Ausstellung der Galeriekünstler

30. Oktober bis 4. Dezember 2016

Louvens ArtCircle 2016 #2

Special guests

Martin Lehmann

Kunst und Floristik in zwei Zyklen

Martin Lehmann vom Blumenatelier Lehmann in Hombrechtikon setzt seine floristischen Kreationen in Bezug zu den Werken der Künstlerinnen und Künstler.

30.10.16 – 17.11.16 HERBSTLICH
18.11.16 – 04.12.16 WINTERLICH-WEIHNACHTLICH

blumenatelier.ch



Christine Reh

Lesung

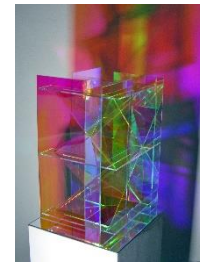


Ein alter Sekretär birgt ein unerwartetes Geheimnis, welches das Leben der Finder auf ungeahnte Weise verändert. Sie entdecken in einem Versteck den spannenden Dialog eines Liebespaares aus dem frühen 20. Jahrhundert und tauchen in eine längst vergessene Welt ein – eine Welt, wie sie vor 100 Jahren war. Dieser spannende, romantische Roman beruht auf wahren Begebenheiten.

Christine Reh stellt ihr Buch in einer Lesung am 20. November 2016 um 14 Uhr vor. Die Platzzahl ist begrenzt, bitte um **Anmeldung** per Telefon oder eMail.

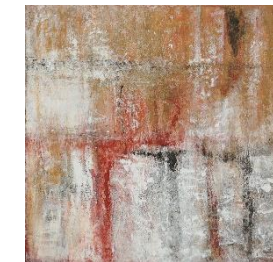
ch.reh@bluewin.ch

Ausstellende Künstlergruppe



Heinrich
Bobst

klhb.ch



Nadia
Heitmar

nadiaheitmar.ch



Jarka Kuzel

fotografiejarka.ch



Chris Pierre
Labüsch

labuesch.com



Kathrin
Bindemann
Eberhard
Benz

keramik-atelier-metzingen.de



Birgit
Schryvers

art-of-Schryvers.de



Heidi
Thöni

heidithoeni.ch



Michael
Weick

kunst-am-holz.de